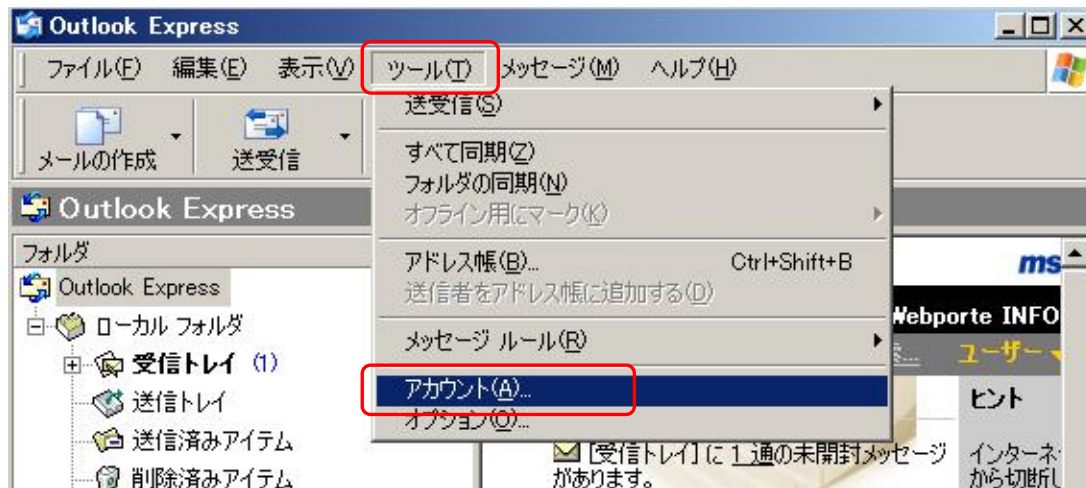


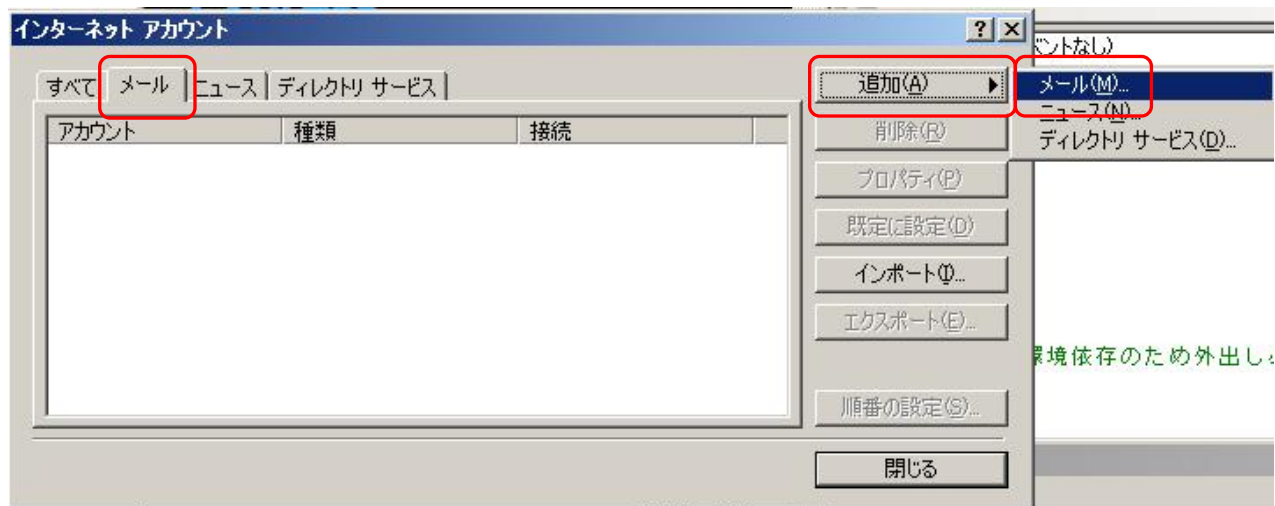
OutlookExpress6 の場合

(※) (9)の設定作業が通常と異なります。ご注意ください。

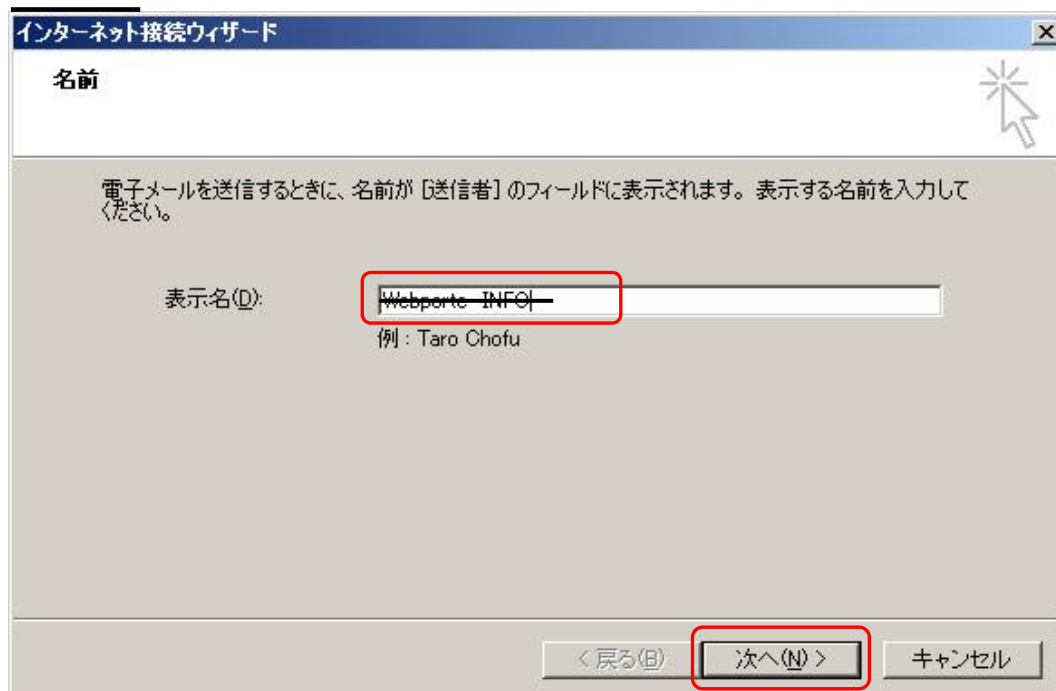
(1) 【ツール】メニューから【アカウント】をクリックします。



(2) 【メール】タブを選択し、【追加】メニューから【メール】をクリックします。



(3) 【表示名】欄に適切な名前を入力し【次へ】をクリックします。



(4) お客様のメールアドレスを入力し【次へ】をクリックします。

お客様のメールアドレス

(5) お客様の受信メールサーバー、送信メールサーバーを入力し【次へ】をクリックします。

お客様の受信メール(POP)サーバー

お客様の送信メール(SMTP)サーバー

(6) お客様のアカウント名、パスワードを入力し【次へ】をクリックします。

お客様のアカウント

お客様のパスワード

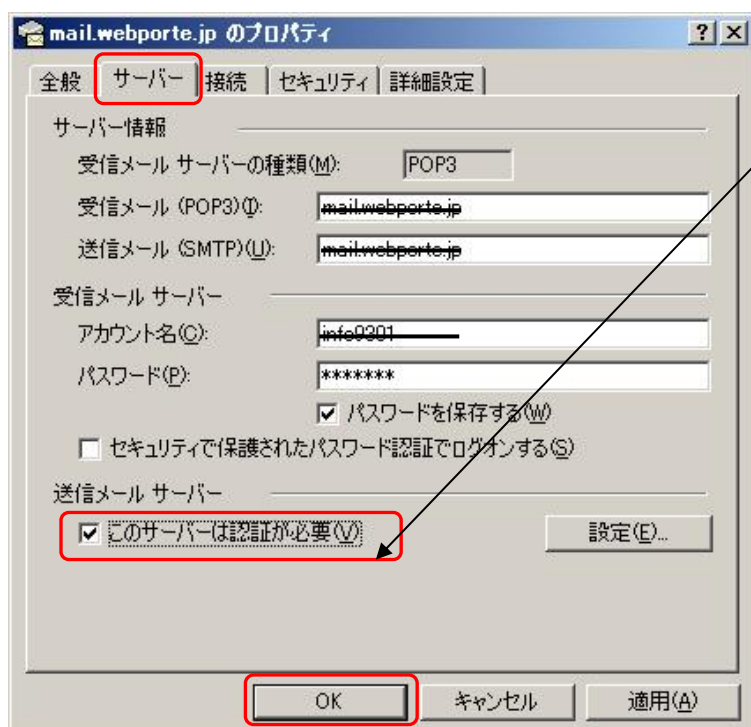
(7) 【完了】 をクリックします。



(8) 今回登録したアカウントを選択し【プロパティ】 をクリックします。



(9) 【サーバー】 タブを選択して表示させ【このサーバーは認証が必要】 にチェックを入れ【OK】 をクリックします。



必ずチェックして下さい!!

(10) 以上で登録完了です。

